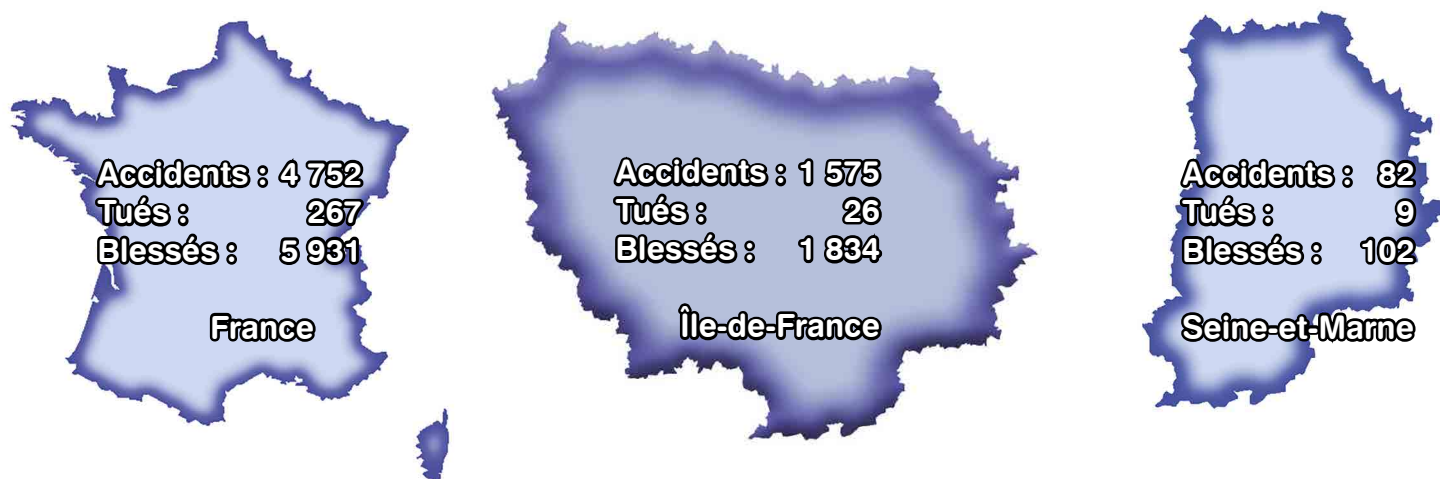


L'ACCIDENTALITÉ ROUTIÈRE EN SEINE-ET-MARNE

Baromètre du mois de **novembre 2018**

Les chiffres du mois : Si le nombre d'accidents corporels est stable et celui des blessés en baisse par rapport à 2017, le nombre des personnes tuées est quant à lui en forte hausse (9 au lieu de 4).

Bilan du mois de novembre :



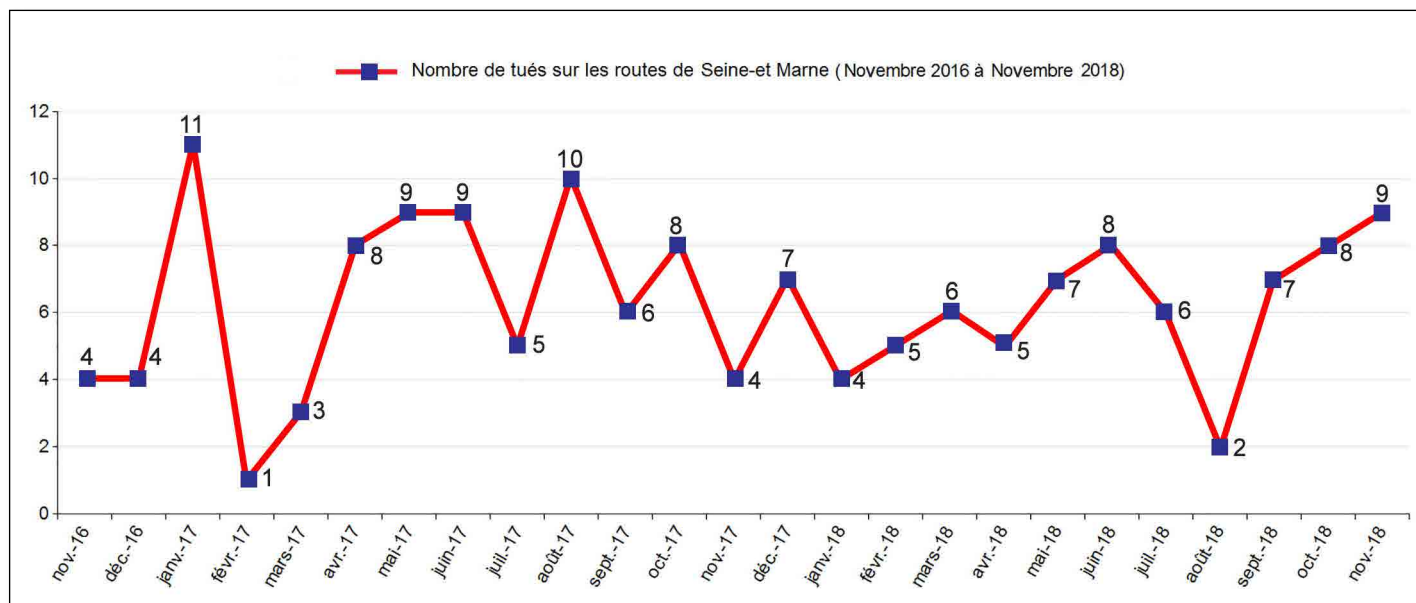
Bilan du mois *	Accidents corporels	Tués	Blessés	Dont blessés hospitalisés	Dont blessés légers
Novembre 2018	82	9	102	27	75
Novembre 2017	83	4	115	37	78
Différence 2018/2017	-1	5	-13	-10	-3
Evolutions 2018/2017	-1,20%	125%	-11,30%	-27,03%	3,85%

Bilan de l'année 2018 (ATBH)	Janvier	Février	Mars	Avril	Mai	Juin	Juillet	Août	Sept.	Octobre	Nov.	Cumul 2018	Cumul 2017	Différence 2018/2017	Evolution 2018/2017 (%)
Accidents	64	46	63	78	81	101	86	70	94	104	82	869	790	79	10,00%
Tués	4	5	6	5	7	8	6	2	7	8	9	67	74	-7	-9,46%
Total Blessés	90	62	86	92	102	115	112	105	137	135	102	1138	1080	58	5,37%
Dont Blessés Hospitalisés	32	21	31	28	27	41	29	30	30	30	27	326	402	-76	-18,91%
Blessés légers	58	41	55	64	75	74	83	75	107	105	75	812	678	134	19,76%

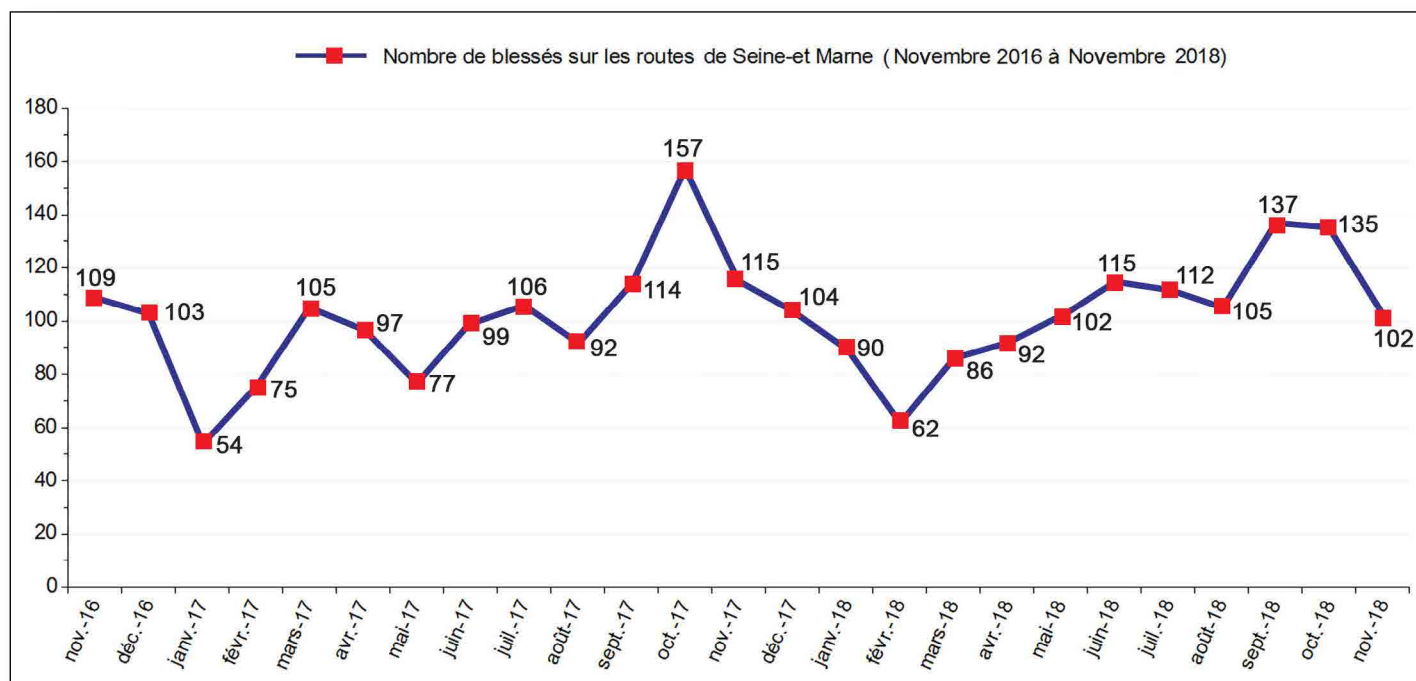
Source ODSR (ATBH)

Evolution du nombre de personnes tuées et blessées sur les 24 derniers mois (2016-2018)

Tués sur 24 mois :



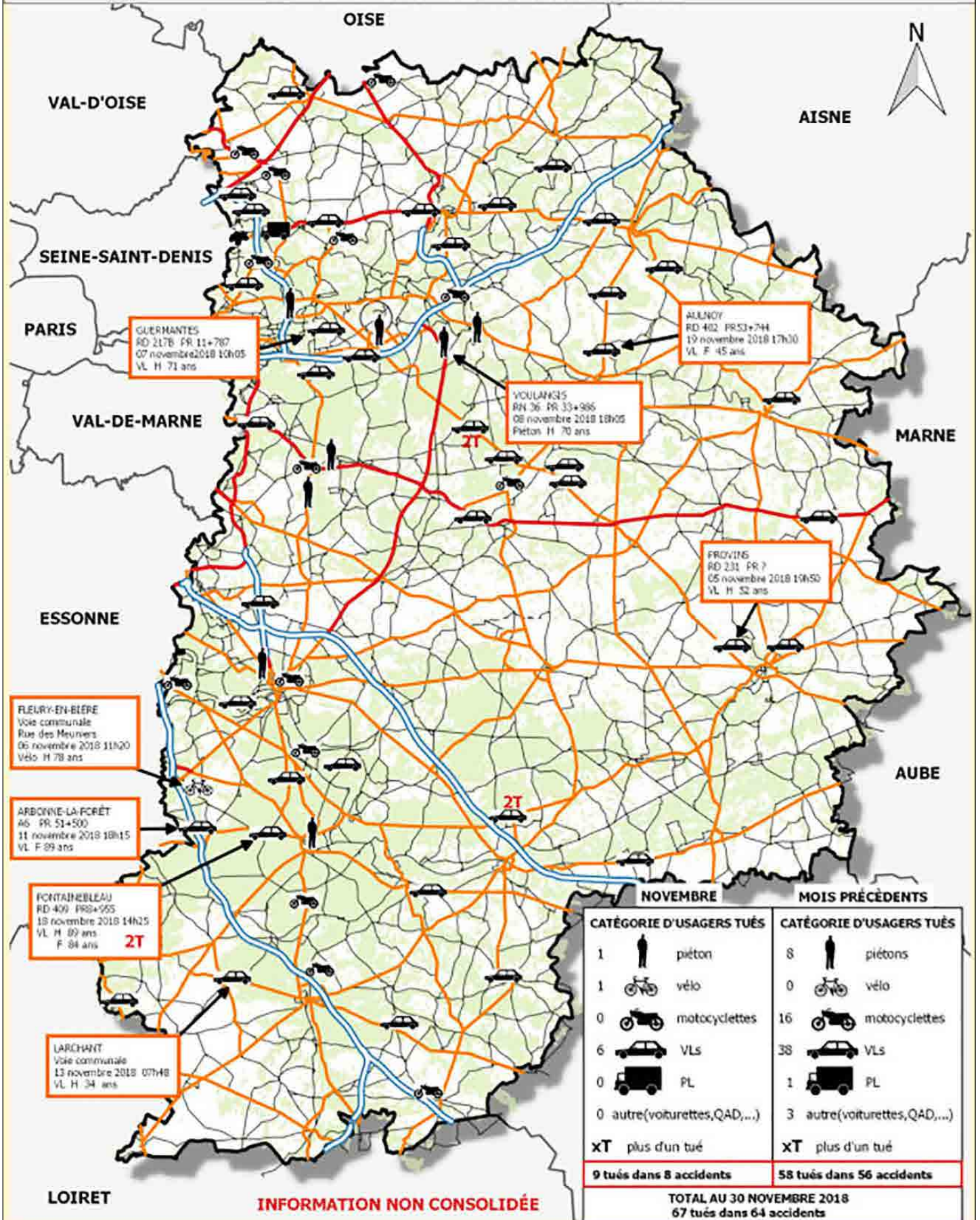
Blessés sur 24 mois :



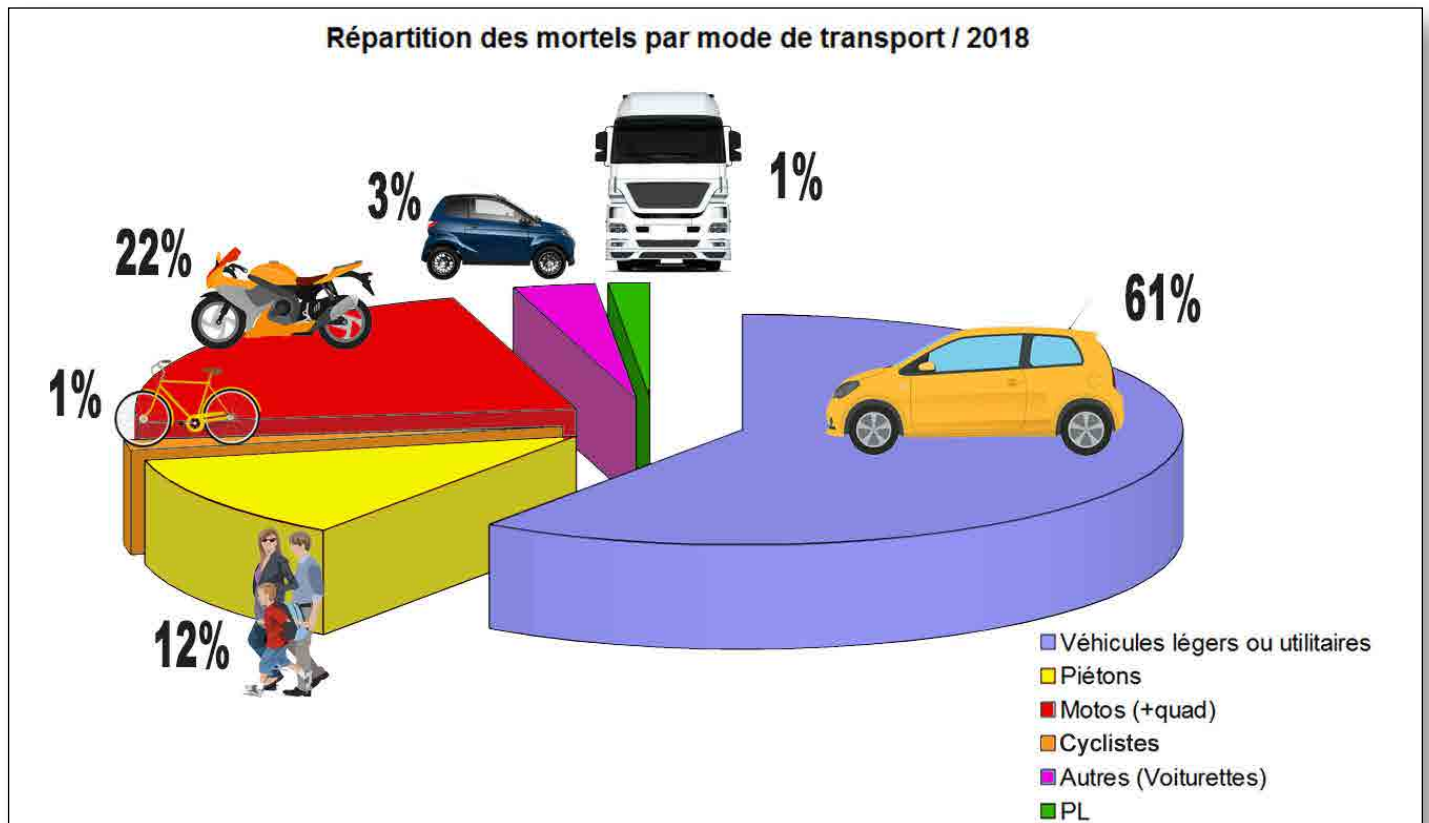
Accidents mortels de novembre 2018

DEPARTEMENT DE SEINE-ET-MARNE

ACCIDENTS MORTELS AU 30 NOVEMBRE 2018



Focus sur les Mortels 2018* :



Répartition des tués de l'année selon la catégorie d'âge et le mode de transport :

	0-14 ans	15-17 ans	18-24 ans	25-44 ans	45-64 ans	65 ans et +	TOTAL 2018
Véhicules légers / véhicules utilitaires	0	0	9	10	11	10	40
Piétons	0	1	0	1	4	2	8
Cyclistes	0	0	0	0	0	1	1
Cyclomoteurs	0	0	0	0	0	0	0
Motos	0	0	4	6	5	0	15
Poids-Lourds	0	0	0	0	1	0	1
Autres (voiturettes)	0	0	0	0	1	1	2
TOTAL 2018	0	1	13	17	22	14	67
Part en %	0%	1,49%	19,40%	25,37%	32,84%	20,90%	100,00%

**SÉCURITÉ ROUTIÈRE
TOUS RESPONSABLES**